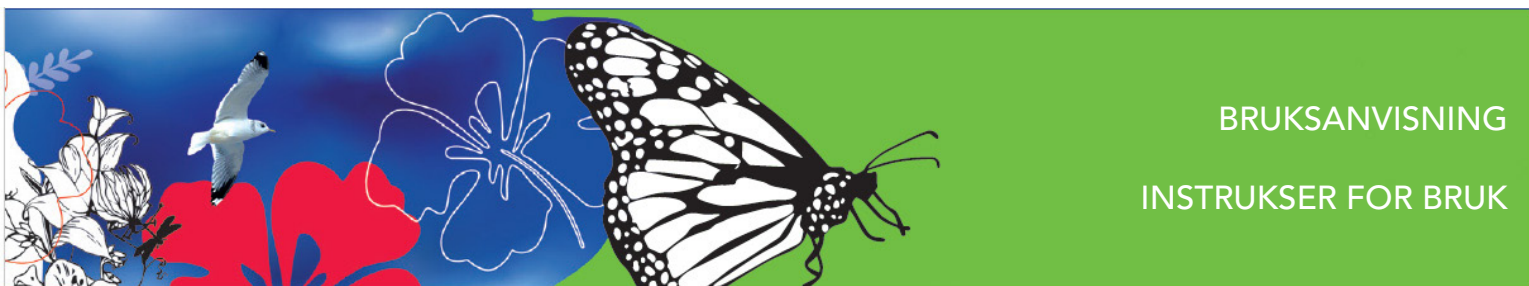


KELVIN

COMFORT



BRUKSANVISNING
INSTRUKSER FOR BRUK

Inspired by life



INNHold	Side
1. Kontroll ved levering	2
2. Beskrivelse av Kelvin Komfort	2
3. Vedlikehold av Kelvin Komfort	10
4. Transport	11
5. Garanti	12
6. Sjekkliste	13

1. KONTROLL VED LEVERING

Kontroller at den medfølgende modulære seteenheten samsvarer med pakkseddelen. Hvis din modulære seteenhet er ufullstendig eller skadet ved levering, vennligst kontakt din forhandler. Din forhandler må varsle produsenten eller leverandøren om den ufullstendige leveransen eller skaden innen to uker.

2. BESKRIVELSE AV KELVIN KOMFORT

Kelvin Komfort seteenhet er et patentert produkt og samsvarer med direktiv 93/42/EØF om grunnleggende krav til medisinsk utstyr. Kelvin Komfort seteenhet er CE-merket. Kelvin Komfort seteenhet, i kombinasjon med Life & Mobility Canto Nxt (Aura), har blitt testet av TNO med suksess for å være en "kollisjonssikker rullestol" i henhold til ISO 7176-19.

2.1 FUNKSJONER

Kelvin Komfort er en modulær seteenhet med dynamisk design. Den stabile rammen har et trekk som tilpasser seg kroppens grunnleggende konturer. Fyllet i modulene er en kombinasjon av polysterenkuler og lateksskum. Siden kulene beveger seg fritt og er fjærende, er setet dynamisk samtidig som brukeren alltid kan sitte komfortabelt selv med mange posisjonsendringer.

2.2 MÅLGRUPPE

Målgruppen for Kelvin Komfort har vokst dramatisk opp gjennom årene. Kelvin Komfort er ideell for passive rullestolbrukere hvor postural justering er en hovedprioritet. Denne målgruppen nyter godt av en kompromissløs, komfortabel og trygg følelse, slik at samspillet med omgivelsene er sikret.

Kelvin Komfort er en modulær setteenhet som gjør det mulig å individuelt håndtere problemene knyttet til å sitte individuelt. Karakteristisk for denne målgruppen er funksjonsbegrensninger og skoliose forårsaket av ulike nevrologiske eller andre lidelser. Ved å justere form og mengde polstring i putene, samt plassere støtteputer for ekstra individuell støtte i trekket bak, kan det skapes en individuell form for passende støtte. Kelvin Komfort gir denne målgruppen maksimal støtte, samtidig som brukeren kan sitte komfortabelt og i en avslappet stilling.

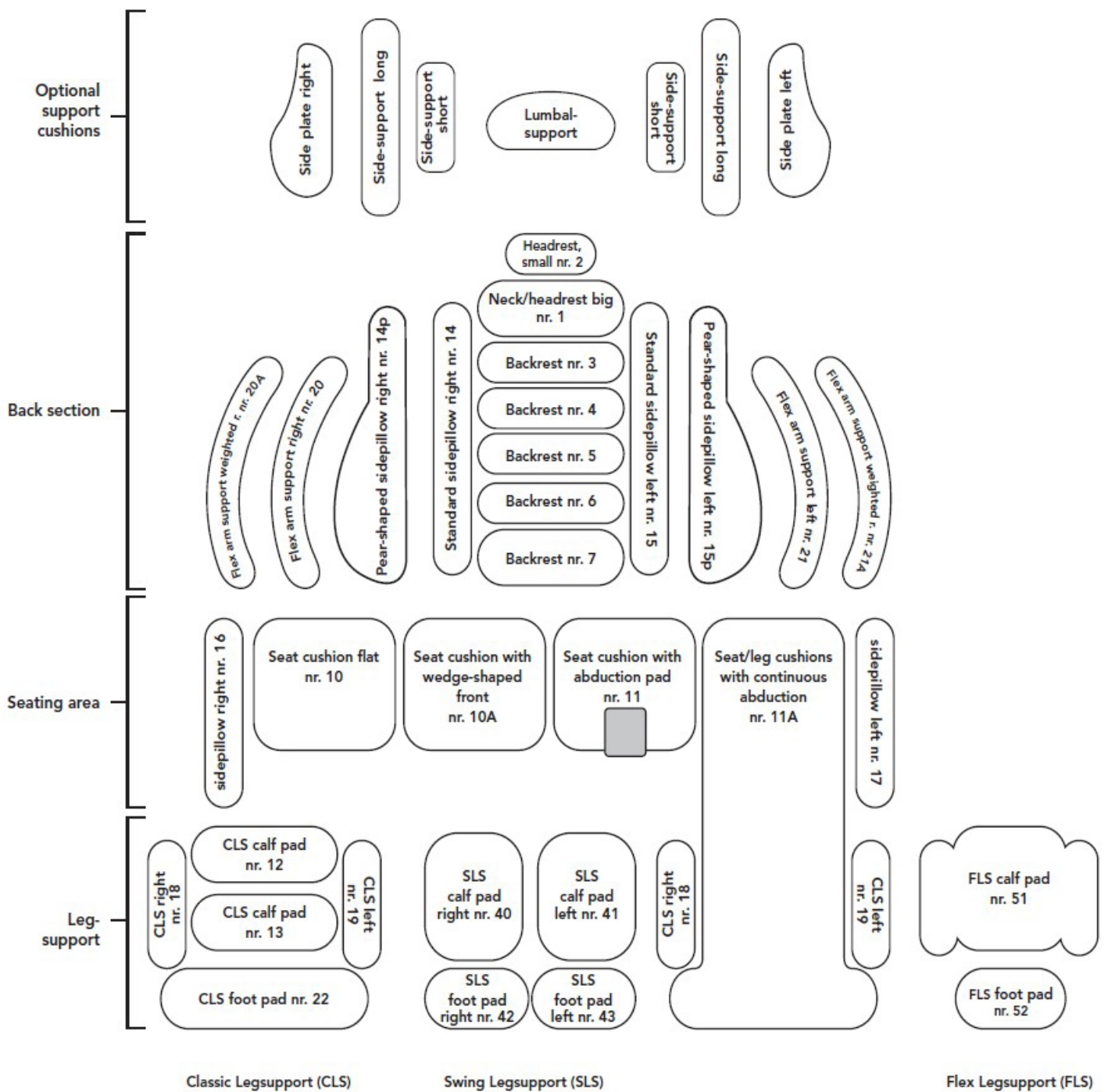
2.3 MÅL

Størrelse	Junior	S40	S48	M40	M48	M56	L48	L56
Setebredde	18-42 cm	34-40 cm	34-40 cm	40-46 cm	40-46 cm	40-46 cm	46-52 cm	46-52 cm
Setedybde	33-42 cm	40-48 cm	48-56 cm	40-48 cm	48-56 cm	56-64 cm	48-56 cm	56-64 cm
Rygghøyde	42 cm	55 cm	55 cm	55 cm	55 cm	55 cm	55 cm	55 cm

PÅ GRUNN AV KELVIN KOMFORTS FLEKSIBLE KARAKTER, ER ALLE DIMENSJONER CA.

2.4 PUTER

Kelvin Komfort er konstruert av ulike puter som festes til yttertrekket til Kelvin seteenhet ved hjelp av glidelås. Alle puter unntatt seteputen er fylt med en kombinasjon av granulater (2,5 mm) og lateks. Hver pute har et ulikt nummer som tilsvarer nummeret på setteenhetens trekk. Putesystemet og alternativene kan ses på neste side.

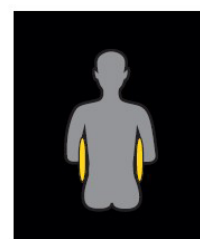
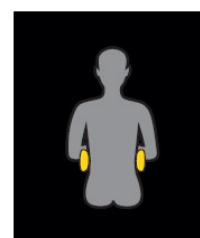


Sideputer ryggstøtte

Til ryggstøtten kan du velge mellom standard eller pæreformede sideputer, som gjør det mulig å støtte brukerens pæreformet kropp.

Støtteputer for ekstra støtte

Ekstra støtteputer kan plasseres fra baksiden av trekket ved å åpne glidelåsen. Disse putene kan plasseres i riktig posisjon mens brukeren sitter i stolen:



- Korsryggstøtteputer for ekstra støtte i høyde med korsryggen.
- Korte sidestøtteputer for ekstra sidestøtte (denne puten brukes alltid i kombinasjon med plastsideplatene).
- Lange sidestøtteputer for ekstra sidestøtte over hele kroppens lengde (denne puten brukes alltid i kombinasjon med plastsideplatene).

Setepute

Kelvin Komfort setepute består av to komponenter: et fleksibelt, mykt lag med lateks og en slitesterk, trykkfordelende skumdel. Denne kombinasjonen sikrer optimal sittekomfort. Sitteputen er utstyrt med et inkontinenstrekk som er laget av vanntett materiale.

■ Flat setepute (nr. 10)

Dette er standard setepute. Seteputen er festet med glidelås langs bakkanten og to borrelåsbånd under.

■ Setepute med abduksjonspute (nr. 11)

Om nødvendig er en setepute med abduksjon også tilgjengelig. Abduksjonsputen er plassert mellom knærne og hindrer de i å berøre hverandre. Seteputen festes på samme måte som standard setepute.

■ Setepute med kileformet front 8 cm høy (nr. 10A)

Seteputen er høyere foran, slik at brukeren lettere kan innta en stabil posisjon. I likhet med den flate seteputen er polstringen laget av et skumfundament med et behagelig trykkfordelende lag av lateks.



■ Setepute med kontinuerlig abduksjonshelning (nr. 11 A)

Abduksjonen går fra forsiden av de øvre bena til toppen av fotstøtten. Som et resultat forhindres brukeren i å utvikle trykkpunkter på de stedene som fører til økt risiko for trykksår. Den er delt inn i ulike rom og mengde polstring som kan justeres etter brukerens ønsker.



2.5 BENSTØTTE

Det er mulig å installere fem forskjellige typer benstøtter på Kelvin Komfort.

■ Klassisk benstøtte (CLS)

Dette er standard benstøtte som er utstyrt med puter fylt med granulater og lateks. Knevinkelen og ankelvinkelen kan justeres ved hjelp av tannhengsler. Lengden på benstøtten kan tilpasses brukerens benlengde. CLS kan også produseres med setebensputen med kontinuerlig abduksjon.



■ Flex benstøtte (FBS)

Takket være den tynne formen på Flex benstøtten, kan knevinkelen justeres til mindre enn 90°. Flex benstøtten har komfortable puter fylt med granulater og lateks.



■ Svingbenstøtte (SBS)

Svingbenstøtten er konstruert av to separat justerbare, svingbare og avtagbare benstøtter for venstre og høyre ben. Hver benstøtte kan justeres uavhengig for knevinkel, ankelvinkel og benlengde.



■ Comfort benstøtte

Kelvin Komfort kan også utstyres med Matrixx Comfort benstøtter.

■ Sentral benstøtte

Denne Matrixx benstøtten kan også monteres på Kelvin Komfort.

2.6 ARMSTØTTE



■ Flex armstøtte

Flex armstøtten festes til seteenheten med glidelås i skulderhøyde. Flex armstøtten har granulat- og lateksfyll og finnes også i en tung versjon.



■ Brede armstøtter

De brede armstøttene er utstyrt med innføringsrør, som settes inn i rørene på seteenheten.

2.7 NAKKESTØTTER

Avhengig av hodets posisjon kan du velge mellom fire forskjellige typer nakkestøtter. Alle puter på Kelvin nakkestøtter har granulat- og lateksfyll.



■ Kelvin nakkestøtte, liten

Dette er en fleksibel hodestøtte med pute.



■ Kelvin nakkestøtte, liten, med Edison håndtak

Dette er en fleksibel hodestøtte som enkelt kan festes i mange forskjellige posisjoner. Puten er fylt med granulat og lateks. For brukere som er i ubalanse, dvs. hvis hodet ikke er i en sentral posisjon eller trenger mer støtte fra siden.



■ Kelvin nakkestøtte, stor

Nakkestøttens bredde samsvarer med bredden på seteenheten. Granulat- og latekspute. Designet for brukere som sitter "aktivt" og hodet har behov for støtte i flere forskjellige posisjoner.



■ Kelvin nakke-/hodestøtte

En pute for å støtte hodet, som glides fast på toppen av seteenheten. For bruk av mindre brukere hvor hodet ikke kommer over ryggstøtten.

DET ER EN PLASTNAKKESTØTTE PÅ SETEENHETEN TIL MONTERING AV NAKKESTØTTEN.

2.8 TREKK

Ulike trekk er tilgjengelig for Kelvin Komfort seteenhet.

- Frottétrekk med åpninger og inkontinensmateriale til seteenheten. Frottétrekket er laget av 80% bomull for ekstra absorbering.
- Frottétrekk for Flex armstøtter og nakkestøtter.

Feste trekket til seteenheten

Det er to bånd på innsiden av trekket som føres gjennom setet til utsiden i de to hjørnene av setet. Det er også to strekkbånd på kanten av trekket langs seteflaten som går rundt utsiden i stedet for gjennom setet. Alle bånd skal knyttes til den vipbare øvre delen av rammen.

Feste trekkene til Flex armstøtten

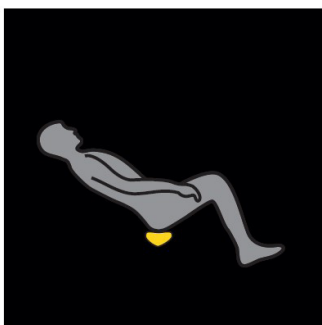
Når frottétrekkene er montert over Flex armstøtten, kan du feste dem til bakrøret på Canto Nxt.

2.9 JUSTERINGSMULIGHETER

■ Justering av rygg

Kelvin Komfort har justerbar rygg. For å justere vinkelen på ryggstøtten kan du bruke ryggvinkelhengslene for å løsne og stramme med en pipenøkkel størrelse 8.

Ryggfestepunktene på Kelvin Komfort og ryggvinkelhengslene (og eventuell setedybdekonfigurasjon) på Canto Nxt må også løsnes for justering av ryggstøttevinkel.



Velger man Kelvin med vinkelregulering i ryggen, så kan Kelvin fås med en pute som kan stilles inn etter behov slik at bruker likevel kan få optimal støtte selv om ryggen vinkles.



- JUSTER KUN RYGGSTØTTEN NÅR INGEN SITTER I STOLEN.
- PASS PÅ AT DU IKKE FJERNER BOLTEN I TANNHENGSLIET.
- NÅR RYGGSTØTTEN JUSTERES, ER DET VIKTIG AT DET ER Plass MELLOM KELVIN SETEENHET OG RAMMEN PÅ CANTO NXT UNDER LAST.

3. VEDLIKEHOLD AV KELVIN KOMFORT

3.1 RENGJØRING AV PUTENE

Putene er enkle å rengjøre med en fuktig klut og et universalrengjøringsmiddel som ikke inneholder aggressive midler og er egnet for tekstiler og plast.

3.2 RENGJØRING AV TREKKET

- Frottétrekket og komforttrekket til seteenheten kan vaskes på opptil 60°C.
- Frottétrekket til hodestøtten og Flex armstøtten kan vaskes på opptil 60°C.
- Flex armstøtten (uten polstring) kan vaskes på opptil 60°C.

Tips: Bruk flytende vaskemiddel.



- FLEX ARMSTØTTENE SKAL TØMMES HELT.
- LES VEDLIKEHOLDSETIKETTEN PÅ TREKKET FOR VEDLIKEHOLDSINSTRUKSJONER.

3.2 PUTER

- Alle puter unntatt seteputen er fylt med en kombinasjon av granulat (2,5 mm) og lateks.
- Fyllingsgrad: Putene er fylt til en viss standard. Ingen ansvar påtas dersom innholdet endres uten å konsultere med leverandør eller produsent.
- Glidelåser: Glidelåsene på putene må være helt lukket.

4. TRANSPORT

Kelvin Komfort seteenhet, i kombinasjon med Life & Mobility Canto Nxt (Aura) har blitt testet med suksess av TNO for å være en "kræsjsikker rullestol" i henhold til ISO 7176-19.

Hvorvidt rullestolbrukeren kan transporteres trygt avhenger imidlertid av hans eller hennes helsetilstand. Brukerens lege må konsulteres. Life & Mobility anbefaler imidlertid at brukeren flyttes til et fast sete hvis mulig.

Ved å sikre følgende forhold kan brukere av Kelvin Komfort seteenhet transporteres trygt i en passende taxibuss:

- Maksimal brukervekt: 125 kg.
 - Kelvin Komfort seteenhet må være utstyrt med Life & Mobility Matrixx hodestøtter.
 - Brukeren må transporteres forovervendt.
 - Hvis en bordplate er montert, må den fjernes for å unngå skade på andre passasjerer. Bordplaten må oppbevares trygt et annet sted i kjøretøyet.
 - Hvis det er mulig, skal alt tilbehør sikres eller fjernes.
 - Brukeren skal bruke taxibussens todelt trepunktsbelte. Dette todelt trepunktbeltet må festes til taxibussen og er designet for å forhindre skader på hodet og brystet.
-
- Hoftebeltet må føres gjennom de eksisterende sporene i seteenheten. Sporene finner du i hjørnene på seteenheten. Hvis det brukes frottétrekk eller komforttrekk må også hoftebeltet først føres gjennom de eksisterende sporene i dette trekket.
 - Hoftebeltet skal plasseres lavt over brukerens midje. Vinkelen mellom selen og gulvet må være mellom 30° og 75° (en større vinkel er bedre).
 - Hoftebeltet skal føres over forsiden av kroppen etter linjen der hoften og bekkenet møtes. Selen skal følge kroppen tett. Selen må støtte hele kroppen.
 - Diagonalselen skal gå over seteenheten, skulderen og brystet.
 - Selen skal være tilstrekkelig stram, men ikke ubehagelig for brukeren.
 - Selen må ikke være vridd.
 - Selen må ikke komme i kontakt med komponenter i rullestolen (som armstøtter eller hjul) på en slik måte at den ikke helt støtter brukerens kropp.
 - Merk: Den valgfrie rullestolselen er ikke egnet for bruk som sikkerhetsbelte. Sikkerhetsbeltet er ment å holde brukeren på plass.

- Canto Nxt må festes til gulvet i taxibussen ved hjelp av et firepunktssystem.
Merk: Hvis det ikke er noe fabrikkroksymbol på rullestolen, er det ikke en sikker transportrullestol.
- Canto Nxt skal festes til gulvet med et festesystem som er egnet for bruk med krokene.
- Hvis det er mulig, bør ikke Canto Nxt transporteres i tilbakelent stilling.

Kelvin Komfort seteenheter, i kombinasjon med Life & Mobility Canto Nxt (Aura), er dynamisk testet i fremovervendt retning, der testdukken (en 75 kg dummy) ble fastholdt med hofte- og skuldersele. Dens egnethet i andre kollisjoner (f.eks side) er ikke testet.

Etter en ulykke må en av produsentenes representanter inspisere rullestolen for å finne ut om den fortsatt kan brukes.

Endringer på festepunkter eller ramme må ikke gjøres uten å først konsultere produsenten.

5. GARANTI

Produsenten garanterer rammen til Kelvin Komfort mot brudd i en periode på ett år.
Produsenten garanterer også kvaliteten på sømmene på yttertrekket og ganulatputene i ett år.

Garantien dekker kun produksjonsfeil og utelukker: unormal eller feil bruk, uaktsomhet, overbelastning eller ulykke. Denne garantien erstatter enhver annen garanti fastsatt ved lov eller uttrykt muntlig, med unntak av enhver skriftlig garanti gitt av produsenten.

Garantier er kun gjeldene i Europa.

Feil skal meldes til produsent eller leverandør innen 4 uker.

Kontakt din forhandler dersom komponenter må skiftes ut.

6. SJEKKLISTE

✓ SITTEPOSISJON

Plasser brukeren så langt bak i seteenheten som mulig for å forhindre at vedkommende faller bakover i stolen.

✓ RYGGVINKEL

Feil ryggvinkel kan påvirke glidekraften, noe som kan gi økt risiko for trykksår.

NB: Juster alltid vinkelen på ryggstøtten når ingen sitter i stolen. Det skal være en avstand på minst 10 cm mellom Kelvin Komfort seteenhet og ramme.

✓ TILT

Setevinkelen kan endres ved hjelp av tiltjusteringen på rammen.

✓ OVERFØRING

Flytt brukeren inn og ut av stolen med et passivt løft. Plasser brukeren på den vippede seteenheten fra siden.

✓ LØFTEMATTE

Pass på at det ikke er folder, kanter eller festeklips mellom bruker og seteenhet, da det kan øke risikoen for trykksår. Fjern om mulig løftematten etter overføringen.

✓ TREKK

Trekkene skal plasseres slik at vaskemerket er øverst. Fest stroppene til den vipbare delen av rammen. Når du monterer trekkene, sørg for at de er så glatte som mulig uten folder.

✓ RENGJØRING

Putene er enkle å rengjøre med en fuktig klut og et universalrengjøringsmiddel som ikke inneholder aggressive midler og er egnet for tekstiler og plast.

✓ VASKEINSTRUKSJONER

Komfort trekket, frottétrekkene og Flex armstøtten kan vaskes på opptil 60°C.

Merk: Flex armstøttene må tømmes helt før vask. Tips: Bruk flytende vaskemiddel.

Life & Mobility bv

PO Box 304
NL - 7000 AH Doetinchem
Logistiekweg 7
7007 CJ Doetinchem

T +31 (0)314 328 000
www.life-mobility.com
info@life-mobility.com

